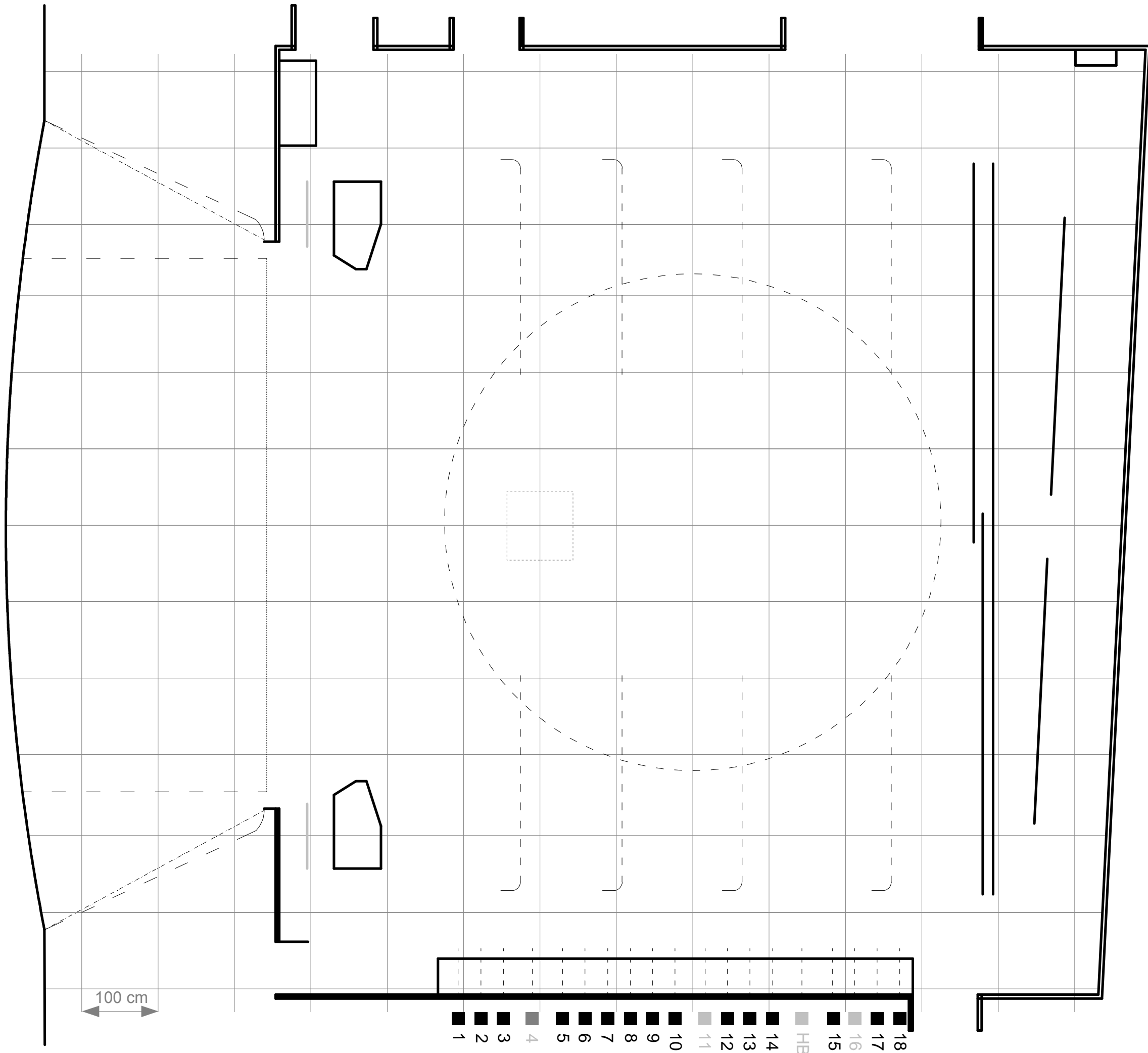


Slovácké divadlo - půdorys hlavní scény



Pozn.

portálové okno š= 6,7 m
v=4,8 m (harlekýn)

manuální tahy -horní úvrať 9,03 m
-dolní úvrať 0,45 m

průměr točny 6,5 m

hlavní most v=5,5 m
levý most v= 5,5 m
pravý most v=4,8 m

orchestríště hloubka 2,4 m
propadlo hloubka 2,7 m, 0,95x0,95 m

100 cm

18	17	16	15	14	13	12	11	10	9	8	7	6	5	4	3	2	1	HB
----	----	----	----	----	----	----	----	----	---	---	---	---	---	---	---	---	---	----